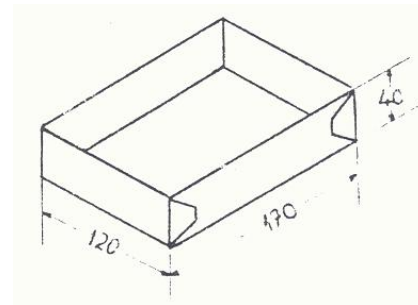


ΑΣΚΗΣΗ : Λαμαρινένιο κουτί

Άσκηση 3α

Να διαμορφώσετε ένα κουτί διαστάσεων 170 X 120 mm & ύψους 40 mm από γαλβανιζέ λαμαρίνα πάχους 0,35 mm, σύμφωνα με το σχέδιο.



Σκοπός :

Με την κατασκευή του έργου αυτού θα εξασκηθείτε στην μέτρηση, χάραξη, γώνιασμα, στραντζάρισμα και κοπή λαμαρίνας. Επίσης θα μάθετε να χρησιμοποιείται τη στράντζα, την ηλεκτροπόντα και το μεταλλοψάλιδο.

Υλικά:

Κομμάτι λαμαρίνας γαλβανιζέ 250 X 200 X 0,35 mm

Εργαλεία:

Μετρητική ταινία, Κανόνας, Χαράκτης – σημαδευτήρι, Γωνία, Πόντα, Λίμα για αποπεράτωση, Σφυρί, Ματσόλα, Μεταλλοψάλιδο, Ηλεκτροπόντα, Στράντζα.

Εργασίες:

Μέτρηση, Γώνιασμα, Χάραξη, Κοπή με μεταλλοψάλιδο, Λιμάρισμα, Στραντζάρισμα, Συγκόλληση.

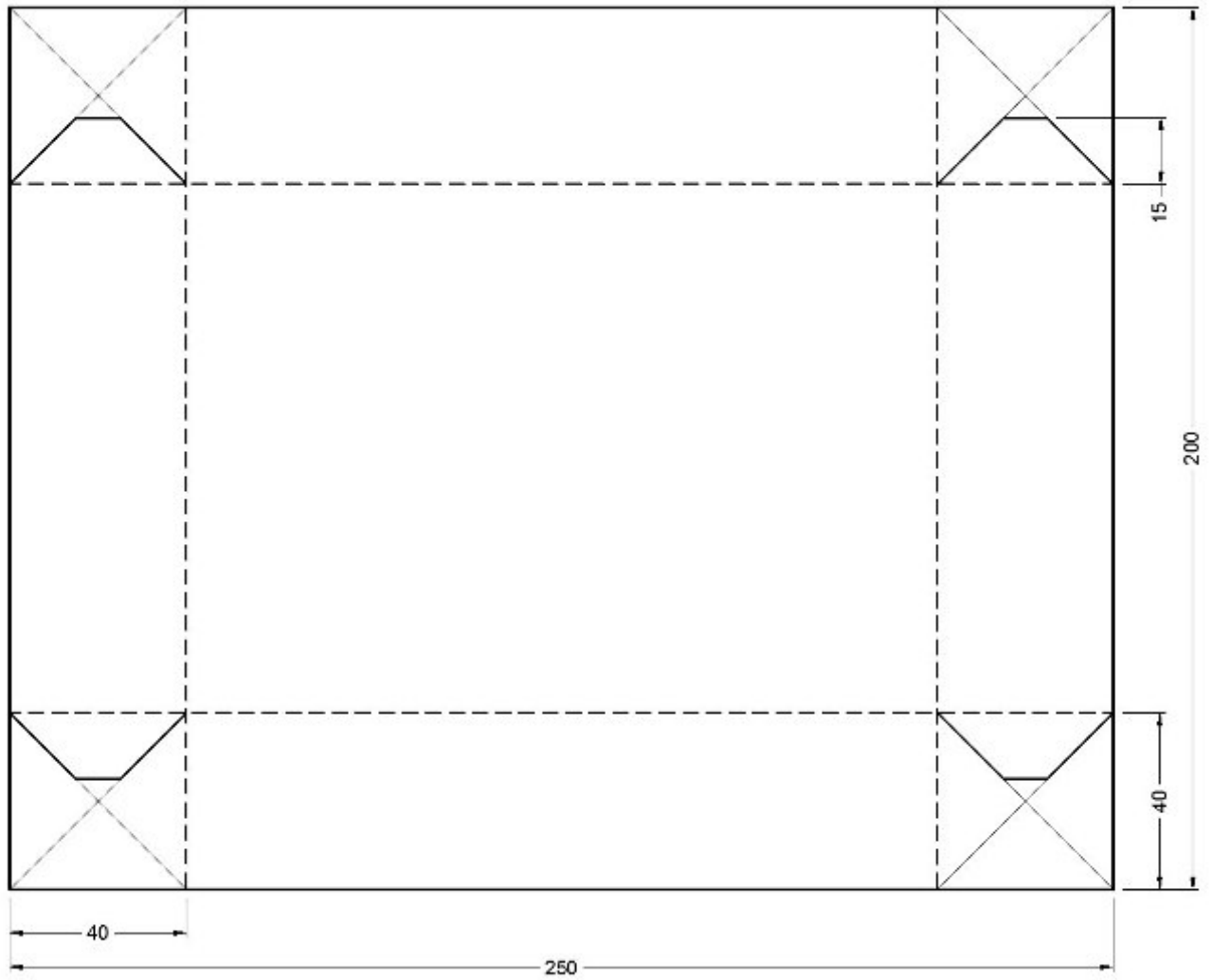
Πορεία εργασίας:

- ✓ Έλεγχος των διαστάσεων και της παραλληλότητας των πλευρών της λαμαρίνας.
- ✓ Μέτρηση και χάραξη των μερών του κουτιού σύμφωνα με το σχέδιο πάνω στην πιο καθαρή πλευρά της λαμαρίνας (σχέδιο Α).
- ✓ Ποντάρισμα των σημείων τομής των διακεκομμένων γραμμών στου σχεδίου.
- ✓ Κόψιμο της λαμαρίνας σύμφωνα με το ανάπτυγμα (σχέδιο Β) και στρώσιμο των κομμένων πλευρών.
- ✓ Λύγισμα των τμημάτων 1,2,3,4,5,6,7,8 του αναπτύγματος (σχέδιο Β) της λαμαρίνας.
- ✓ Κόλληση των τμημάτων 5,6,7,8 πάνω στα τμήματα 2 & 4 αντίστοιχα (ηλεκτροπόντα).
- ✓ Τελικό φινίρισμα των επιφανειών (λίμα λεπτής κατεργασίας).

Χρόνος περαίωσης:

- 1 εργαστηριακό μάθημα (4 ώρες)

Σχέδιο Α



Σχέδιο Β

